



私たちは環境と福祉を考え、健全なモーター・ライフを応援しています。

Market Column

飲酒運転を防ぐ“秘密兵器”とは

飲酒運転への批判が高まっています。現在とられている対策は「厳罰主義」。違反者に対して組織内部での懲戒処分をはじめ、東京都議会は飲酒運転への厳罰化を求め、国への意見書提出を可決。政府の世論調査



でも、厳罰化賛成が73%にのびりました。

一方で、自動車に安全対策機能をもたせようという動きも急速に進んでいます。

海外では、ボルボがシートベルトのアルコール検知器に息を吹きかけ、数値をクリアしなければエンジンを始動できない装置を開発。サブも同様の機能をキーに持たせた装置を開発しました。

両社が本拠地を置くスウェーデンでは、2005年の衝突死亡事故のうち、飲酒運転絡みが全体の約35%を占めました。現在、同国では防止装置使用の義務化を推進。12年施行に向け法整備を行なっています。

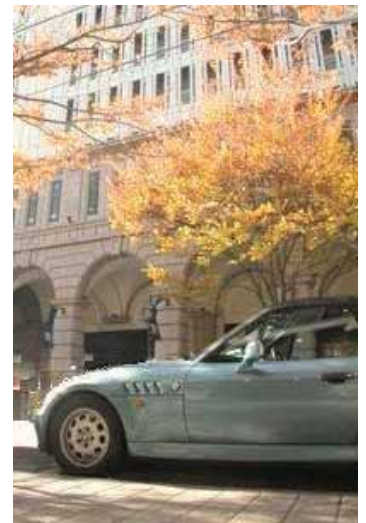
国内でもトヨタや日産などの大手自動車メーカーや、日本自動車工業会も同様の装置の開発に取り組み始めました。

しかし、その効果への疑問の声もあがっています。まず防止装置をつけたクルマを購入するのかどうか。運転をしない“しらふ”の人が息を吹きかけた場合はどうするのかといった問題です。

ヤフーがネット上で行なった調査では、82%が防止装置の義務化に賛成という結果でした。飲酒運転を戒める機運がかなり高まっていることは確かでしょう。

1960年代はクルマの急増とともに、交通事故が社会問題化した時代です。しかし、70年代後半には事故の死者数が半減。その背景には、新聞やテレビが盛んに事故報道を行い、危機意識を強めたことがあります。これぞ、飲酒運転対策の秘密兵器かもしれません。

さて、数年後に飲酒運転はどうなっているか。まずはこの忘年会シーズンでの効果に期待したいものです。



10月の自動車月間販売台数

前年同月比マイナス(印なしは同プラス)
資料出典：日本自動車販売協会連合会 日本自動車輸入組合

新車	総合計	登録車合計		軽自動車合計	
		普通乗用車	小型乗用車	普通貨物車	小型貨物車
販売台数(台)	411,726	263,883	86,966	134,874	147,843
前年同月比(%)	3.7	6.2	4.8	11.6	1.2
中古車	総合計	普通乗用車		小型貨物車	
		普通乗用車	小型乗用車	普通貨物車	小型貨物車
登録台数(台)	397,007	156,674	177,493	20,967	28,731
前年同月比(%)	6.0	2.8	9.2	4.4	7.9
輸入車(新車)	総合計	外国メーカー	同(中古車)	総合計	普通乗用車
		販売台数(台)	16,918	15,727	51,022
前年同月比(%)	6.7	3.8	1.1	2.5	

アーリア アウトソーシング グループ

クルマの「登録・陸送のお見積り」が好評

ホームページ(<http://106951.com>)上に設置した「登録・陸送のお見積り」が好評を博しています。

このシステムは、ディーラーや中古車業者のお客様を対象に、ネット上で簡易にお見積りをとっていただけるものです。お申し込み後は、担当者からメールまたはお電話でご連絡させていただきます。



個人のお客様にも、「登録代行」のお申し込みができる画面を新たに設けています。ぜひご利用ください。

アーリア行政書士法人

全国対応！ ワンストップ・サービスを展開

『有限会社 アーリア物流』は、自動車の陸送はもとより、全国各地での登録代行、検査持ち込み、封印のための回送などを展開しています。

これにより、アーリア・アウトソーシング・グループは、自動車登録から輸送・納車まで一貫した“ワンストップ・サービス”が可能です。

神戸を本拠地としつつ東京、大阪にもオフィスを開設。さらに、国内ネットワークを構築することで、全国各地のお客様のご要望にお応えしています。まずはご連絡ください (Tel:078-331-7100)。

有限会社 アーリア物流

第2・第3土曜日に スタッフ登録会実施

人材派遣会社セツテソーニは、平日はもとより、毎月第2・第3土曜日に派遣スタッフの登録会を実施しています。営業時間は朝9時から夕方7時まで。

次回は12月9日・16日(ともに土曜)です。

**予約制ですので、まずは
お電話ください。**

フリーダイヤル: 0120 - 1069 - 51

セツテ ソーニ 株式会社



新車・特別仕様車 (10.20 - 11.19)

富士重工 (スバル)

- ・インプレッサ特別仕様車「1.5i Special」発売
- ・特別仕様車「ステラカスタムR Ivory Selection」発売
- ・インプレッサ「WRX STI specC TYPE RA-R」発売
- ・レガシィ「2.0i B-SPORT LIMITED」など発売
- ・R1・R2シリーズを一部改良、特別仕様車「Refi Bitter selection」

スズキ

- ・新型軽乗用車「セルボ」を発売
- ・ジムニーなどに特別仕様車「ワイルドウインド」設定
- ・アルトラパン特別仕様車「Gセレクション III」を発売

ダイハツ

- ・タントカスタムの特別仕様車「VS」「VSターボ」発売
- トヨタ
- ・日欧戦略車のコンパクトカー「オリス」発売
- ・「クイックデリバリー200」を一部改良

ホンダ

- ・アコードシリーズのカラーリングを一部変更

日産

- ・SUV「X-TRAIL」を一部改良
- ・フーガの期間限定車を発売

三菱

- ・SUV「アウトランダー」を一部改良
- ・三菱、「i(アイ)」の自然吸気エンジン搭載モデル発売

マツダ

- ・新型SUV「マツダCX-7」の予約受注を開始

輸入車

- ・ボルボ、「XC90」「V50」最新モデル予約受付開始
- ・ボルボ、「S80シリーズ」8年ぶりフルモデルチェンジ
- ・BMW、「335iセダン」「同ツアリング」を発売
- ・BMW、「ニューBMW550iツアリング」発売
- ・VG、「全天候型カブリオレクーペ「イオス」を発売
- ・VG、「ポロ1.4 コンフォートライン」発売
- ・VG、「07年度「ゴルフGTIカップカー」予約販売開始
- ・シトロエンJ、「16年ぶりの大型サルーン「C6」発売
- ・ルノーJ、「ルーテシア限定車「ライト・グリーンLTD」発売
- ・ダイムラー日本、ベンツ4WD「S550 4MATIC」、「SLRマクラーレン722エディション」限定発売
- ・ダイムラー日本、ベンツ「Rクラス」を一部改良
- ・ダイムラー日本、ベンツ「SLクラス」を改良
- ・ジャガー、「New XKR」予約注文受付開始
- ・BMW、特別仕様車「MINI デザイナーズ・チョイス」などの予約注文受付開始

自動車登録 Q&A

● ローンで買ったクルマを、友人に譲渡することになりました。ところが、車検証の所有者が信販会社のままになっています。このままで大丈夫でしょうか？

A. 信販会社の書類が必要になります。

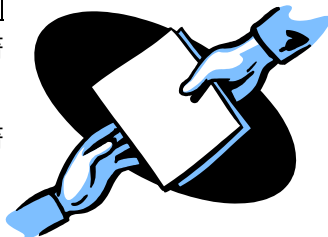
ローンの支払いが終わっているのであれば、事実上の所有者はあなたご自身(クルマの使用者)です。

その場合は、クルマの譲渡に際して使用者個人の書類は必要ありません。

ところが、今回は車検証(自動車検査登録証)の所有者が信販会社のままであるということなので、その信販会社に頼んで、いくつか書類を揃える必要があります。

必要書類

譲渡証明書
委任状
印鑑証明書
車検証
(原本)



Auto - Event

夢をえがいたアメリカ車広告アート展

会期: 11月26日(日)まで

会場: トヨタ博物館(愛知県長久手町)

国際次世代ロボットフェア

会期: 11月30(木) - 12月1日(金)

会場: インテックス大阪

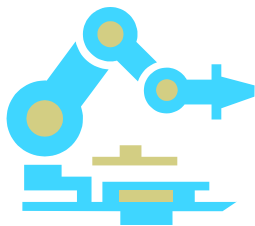
内容: 次世代のサービス

ロボット(非製造業用

ロボット)や、ロボット

関連要素技術が一

堂に会する専門見本市。



ヨコハマ ホットロッド・カスタムショー2006

会期: 12月3日(日)

会場: パシフィコ横浜

Auto - News

「自動車保有関係手続のワンストップサービス」対象地域を拡大。来年1月29日から兵庫、茨城、群馬、岩手の各県でも導入 / 国交省

レクサスLS460、日本カー・オブ・ザ・イヤー受賞
インポート部門でシトロエンC6、特別賞に三菱など

三菱「i」、RJCカー

オブザイヤー受賞。

軽は13年ぶり

三菱「i」自動車殿

堂カーデザインオ

ブザイヤー受賞

トヨタ、いすゞと資本業務提携、1株440円1億株取得

日本は飲酒運転に「甘い」85%...読売世論調査

運転者のシートベルト着用率 93.8%、後席同乗者

7.5% / JAF、警察庁

高速料金「高い」51.8% / 内閣府調査



編集後記

ハイブリッド乗用車の補助金 打ち切り

ハイブリッド車の人気が高まるなか、とくにハイブリッド乗用車は「自律的な普及段階に入った」ということで、



来年度から購入時の補助金制度(経済産業省)が廃止される見通しです。

98年から05年までの8年間で約13万台が補助金を受けてきましたが、年々その金額が低くなっていたのは事実。とはいえ、打ち切りということで、販売にまったく影響がないはずはないでしょう。

なお、電気自動車やハイブリッド型トラック・バスについては、補助金制度が継続されます。(FS)

アーリア行政書士法人

〒658-0024 神戸市東灘区魚崎浜町33

兵庫陸運支局西隣(兵庫県自動車会館2階)

Tel.078-453-3322 Fax.078-453-3046

<http://106951.com/>

セツテ ソーニ株式会社

〒651-0096 神戸市中央区雲井通7-1-1 ミント神戸 16階

Tel.078-291-4686 Fax.078-291-4787

<http://www.settesogni.co.jp/>